


Nazwa części	Widok	Wymiary	Nr oryginalny do celów porównawczych	Nr producenta										
A	B	C	D	E										
<p style="text-align: center;">FARTUCH PRZECIWIW BŁOTNY</p>		<table border="1" data-bbox="1025 598 1464 927"> <thead> <tr> <th>A</th> <th>B</th> </tr> </thead> <tbody> <tr> <td>335</td> <td>510</td> </tr> <tr> <td>330</td> <td>600</td> </tr> <tr> <td>400</td> <td>600</td> </tr> <tr> <td>410</td> <td>535</td> </tr> </tbody> </table>	A	B	335	510	330	600	400	600	410	535		<p>F - 6001/335 F - 6001/330 F - 6001/400 F - 6001/410</p>
A	B													
335	510													
330	600													
400	600													
410	535													

KOLANKO DO WODY 90°



d	A	B
16	360	250
16	360	110
20	50	250
25	73	135
30	130	130
35	110	110
40	140	140
45	130	155
50	145	180
55	145	180

935.7012
070.00.44-1/L
411.023.5249
414.091.0006/L
421.023.5167
306.095.971
411.023.5248

K-1101/16/250
K-1101/16/110
K-1101/20
K-1101/25
K-1101/30
K-1101/35
K-1101/38
K-1101/40
K-1101/45
K-1101/50

KOLANKO DO WODY 90°



d	A	B
φ 45	360	300

315.17.322

K-1102/300

KOLANKO DO WODY 45°



d	A	B
φ 45	410	105

315.17.301

K-1103/45

KOLANKO DO WODY



d	A	B
φ 60	110	60

K-1104/60

KOLANKO WODNE 120°



d	A	B
φ 50	175	135

411.17.031

K-1105/50

ŁĄCZNIK ZAWORU
PNEUMATYCZNEGO



d	h
φ 6	92
φ 8	92

92.10.007.2

L-1301/6/74

L-1301/8/88

ŁĄCZNIK ZAWORU
PNEUMATYCZNEGO



d	h
$\phi 6$	48
$\phi 8$	48

L -1302/8

NAKLADKA PEDAŁU GAZU



A	B	H
220	50	14

N-1501

NAKLADKA PEDAŁU HAMULCA



A	B	H
92	68	12

N-1502

NAKLADKA ZACISKU
AKUMULATORA



d	h
ϕ 12	75

N-1503

ODBÓJ 1-otworowy



D	H	d	h
ϕ 85	65	ϕ 24	20

O – 1601/24

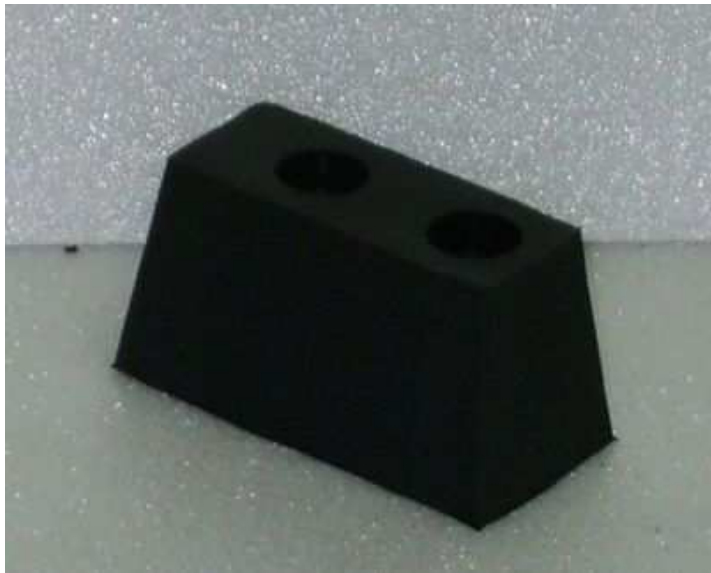
ODBÓJ BURTY



A	B	H	d
50	35	15	ϕ 22

O - 1602

ODBÓJ BURTY



A	B	d	H
48	24	$\phi 10$	25

O - 1603

DBÓJ KAMAZ



A	B	H
355	110	51

O - 1604

ODBÓJ



D	d	H
120	ϕ 22	50

O – 1605/22

ODBÓJ KOSTKA



A	B	H
190	100	60

O - 1606

ODBÓJ NACZEPY 2-ŚRUBY



A	B	H
195	75	90

O - 1607

ODBÓJ NACZEPY 3-ŚRUBY



A	B	H
370	80	90

O - 1608

ODBÓJ DWUKULISTY



D	d	H
65	φ16	100
100	φ16	130
135	φ20	170

O – 1609/65
O – 1609/100
O – 1609/135

ODBÓJ RESORU



D	d	H
62	M10	100
95	M10	130
135	M10	170

502.102.000

O – 1610/62
O – 1610/95
O – 1610/135

ODBÓJ RESORU 2-šrubu



D	d	H
135	M12	170
135	M10	170

502.102.000 (2S)

O-1611/135/10
O-1611/135/12

ODBÓJ KOSTKA



A	B	d	H
100	100	ϕ 12	92

O - 1612

OSŁONA DŹWIGNI ZMIANY
BIEGÓW



A	B	d
200	110	φ20

405. 550. 00. 13

O - 1613

OSŁONA DRAŻKA HAMULCA

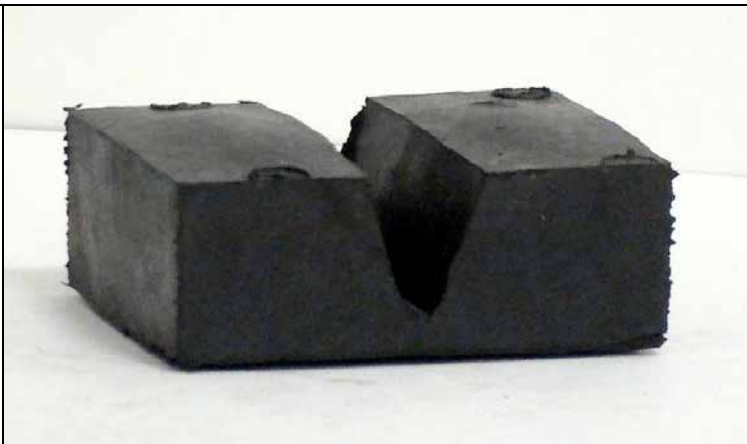


D	d
φ 55	φ 17,5
φ 55	φ 25

O – 1614/17,5

O – 1614/25

PODUSZKA POD ZBIORNIK
PALIWA



A	B	H
94	74,5	34

P- 1701

PODUSZKA AMORTYZATORA



D	d	H
58	ϕ 18	22
58	ϕ 20	22
76	ϕ 21	30
76	ϕ 25	30
55	ϕ 22	21
56	ϕ 15	22

5300.21.01

13.00.21.01

0502.0490

15.00.21.00

4207 33 12

153287

P – 1702/16

PODUSZKA CHŁODNICY



d	D	H
M6	60	35
M8	60	35
M10	60	35
M12	60	35
M16	60	35

Z JEDNĄ LUB DWIEMA
ŚRUBAMI

P- 1703/6
P- 1703/8
P- 1703/10
P- 1703/12
P- 1703/16

PODUSZKA KABINY



D	d	h
68	φ 20	36

P - 1704

TULEJKA (bezkolnierzowa)



D	d	h
ϕ 43,3	ϕ 19,3	33,3

T- 2101

TULEJKA AMORTYZATORA H9;
STAR H10



D	d	h
48	21,5	25
60	21,5	34

11.00.23.01
H9: Z881
H10:416.010.00.06

T- 2102/48
T -2102/60

TULEJKA
METALOWO- GUMOWA



D	d	H
50	ϕ 24	80

T- 2103

TULEJKA
METALOWO- GUMOWA



D	D _w	d	h
87	68	51	113

T- 2104

TULEJA STABILIZATORA
LIAZ ;DAF



D	d	H
29,5	ϕ 15	37
39	ϕ 23,7	40,4
39	ϕ 24	39,8

0698 429

T- 2105/15
T- 2105/23,7
T- 2105/24

TULEJKA STABILIZATORA
SCANIA



D	d	h
90	ϕ 43	94
90	ϕ 57	94
90	ϕ 58	94
90	ϕ 64	94

T- 2106/43
T- 2106/57
T- 2106/58
T- 2106/64

TULEJKA (2-stożkowa)



D	d	h
45,5	φ24	24
36	φ18	22
45,5	21,5	24

T- 2107/24
 T- 2107/18
 T- 2107/21,5

TULEJKA BECZKOWA



D	d	h
37	φ 20	32

T- 2108

TULEJKA



D	d	h
78	ϕ 39	60
78	ϕ 42	88

T- 2109/39
T- 2109/42

TULEJKA AMORTYZATORA
AUTOSAN H10;



D _z	D	d	h
ϕ 47,5	ϕ 40	ϕ 19,6	30

T-2110

USZCZELKA WTRYSKIWACZA



d	h	B
ϕ 42	36	13
ϕ 13	26	15

PL 233 039
PL-231.931
SW-680
SW-400

U - 2201/20
U -2201/13

USZCZELKA ZŁĄCZA
PNEUMATYCZNEGO EURO



D	d	H
ϕ 42	ϕ 16	10

U - 2202

TULEJA AMORTYZUJĄCA
DRAŻKA REAKCYJNEGO



D	d	H
φ 96	φ 53,5	39,5
φ 96	φ 52,5	45
φ 96	φ 49	39,5

070.114.004
317 333 11 64

W – 2301
W – 2301/R

WKŁADKA SPRZEGŁA
ALTERNATORA STAR



D	d	h
76	Φ14	32

W - 2302

WKŁADKA STABILIZATORA



D	d	h
45	Φ29	65
57	Φ33	63
68	Φ38	70
58	Φ42	80
68	Φ47	90
84	Φ48	91

W- 2303/29
W- 2303/33
W- 2303/38
W- 2303/42
W- 2303/47
W- 2303/48

WKŁADKA STABILIZATORA
PRZEDNIEGO PR 110



D	d	h
71	Φ33	58

411.005.5023
Z 1420

W-2304

WKŁADKA STABILIZATORA
TYLNEGO PR 110



D	d	h
88	Φ44	60
88	Φ48	60

411.005.5025
735395
Z1419
Z1422

W-2305/44
W-2305/48

WKŁADKA ZACZEPU
HOLOWNICZEGO



D	d	h
88	44,5	53
98	49,5	58

W - 2306/53
W - 2306/58

WKŁADKA ZACZEPU OWAL



A	B	d	h
120	84	47,5	51
152	104	58,0	61
170	116	58,0	63

W- 2307/51
W- 2307/61
W- 2307/63

WKŁADKA PODPORY WAŁU
PĘDNEGO LIAZ



D	d	h
80	$\Phi 40$	39

W- 2308

TULEJA AMORTYZATORA ZE
ŚRUBĄ SCANIA



23 851 85

T-3101

ZŁĄCZE POMPY WODY SW 400;
SW 680



D	d	H
55	39	17
65	50	17

SW 400_PLA 2190:
55/39/17

SW 680: 65/50/17

Z-2402/39

Z-2402/50

ZŁĄCZE WODNE



D	d	h
45	$\Phi 35$	100

Z- 2403

ZŁĄCZE WODNE



A	d
170	$\Phi 50$

467.17.044

Z- 2404/50

ZŁĄCZE ZWEŻKA



D	d	h
58	$\Phi 50$	100

Z- 2405

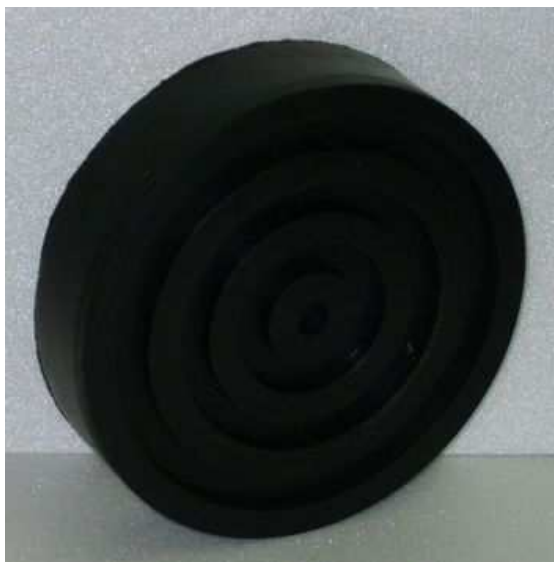
ZWEŻKA TURBOSPREŻARKI



D	d	h
95	65	90

Z- 2406

NAKLADKA PODNOŚNIKA
SAMOCHODOWEGO



D	d	h	h1
135	$\Phi 100$	33	8,5
135	$\Phi 100$	33	9,5

N- 3101

KRAŻEK GUMOWY DO
AGREGATU TYNKARSKIEGO
ATM-36



D	d	h
83	$\Phi 43$	18,5

K- 3101

WKLADKA PIÓRA RESORU



D	h
60	11,7

IVECO 185E23
170E23

WPR-3101

PODUSZKA POD SILNIK



501 031 6592

PPS-3101

TULEJKA MET-GUM DO
AMORTYZATORA TYLNEGO



D	d	h
31,5	12	39
31,5	14	39

27.29.00.21

ATA-3101

LEMIESZ GUMOWY



A	B	h
520	250	50

LG-3101

PODUSZKA GUMOWA
STABILIZATORA



D	d	h
31,5	12	39

Z3669

PGS-3669

ZGARNIACZ GUMOWY



A	B	h
520	250	20

ZG-3101

ODBÓJ SKRZYNI ŁAD. VOLVO



A	B	H	M
420	125	80	20

TYŁ
A30D
A25D
A35D
A40D

OSŁ-3101

PODUSZKA MET-GUMOWA



D	H
115	25

SKRZYNIA
ŁADUNKOWA VOLVO

SŁV-3101

PODUSZKA DO WALCA
CIĄGANEGO



A	B	H	M
390	120	70	16

PDW-3101

MEMBRANA DO AGREGATU
TYNKARSKIEGO ATM-36



D	H
235	13

DO AGREGATU ATM-36

MDA-3101

PODUSZKA SKRZYNI
ŁADUNKOWEJ VOLVO



A	B	H
210	210	24

PRZÓD
A30D
A25D
A35D
A40D

PMG-3101

NAKŁADKA GUMOWA NA
GĄSIENICE



A	B	H
122	600	65

CATERPILLAR C320
W KOMPLECIE 50SZT.

NGG-3101

PODUSZKA DO WALCA



D	H
155	72

OTWÓR NA ŚRUBĘ
M 16X1,5

PDW-3101